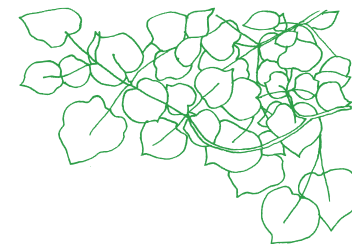


ご自宅ケア方法

プレミアムボタニカルシリーズ

ケアアイテムの効果をよりご実感いただくためには、毎日コツコツとケアを続けていただくことが大切です。商品別に使用量の目安・使用方法をご説明しておりますので、しっかりと熟読して日々のケアにお役立てください。



シャンプーの使い方

夜のケア

●PREMIUM BOTANICAL スカルプシャンプー

1回の使用量 2プッシュ (1プッシュ0.75cc)

- ①シャンプーの泡で頭皮全体を指の腹でやさしく丁寧に洗います。
- ②洗った後は、シャンプーが残らないようにしっかりとすすいでください。また、洗い流す際は頭皮を傷つけないように力を入れすぎないでください。

育毛剤の使い方

朝のケア

夜のケア

●PREMIUM BOTANICAL EXTRA SCALP LOTION

1回の使用量 5cc

- ①小分け容器に移し替え、容器の先端を頭皮にしっかり近づけ、前から後ろへと頭皮に塗布してください。
- ②生え際・つむじ周りなど、気になる部分全体に塗布後、頭皮にやさしくすり込むように、よく浸透させます。(特に気になる部位は重ねて塗布してください)。

トリートメントの使い方

夜のケア

●PREMIUM BOTANICAL トリートメント

1回の使用量 約2g=2.5cmぐらい

- ①トリートメント剤を手のひらに取り、なるべく頭皮につかないよう毛の根元から毛先までよくなじませます。
- ②力を入れすぎず、よく洗い、よくすすいでください。(ダメージが気になる場合は、2~3分放置してからすすいでいただくと効果的です)

スタイリング剤の使い方

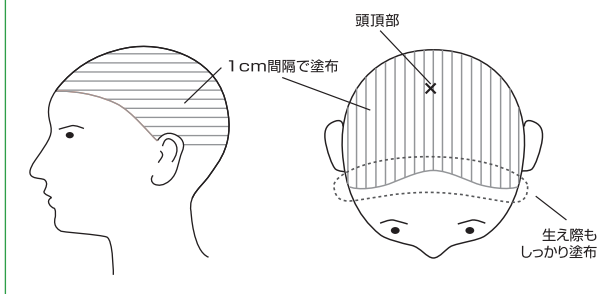
朝のケア

●PREMIUM BOTANICAL マルチフォームワックス

1回の使用量 大豆一粒程度 ※髪の長さ、ボリュームにより調節してください。

- ①セットをする前に、寝ぐせなどは水で濡らしてリセットし、ドライヤーでしっかりと髪の毛を乾かしておきます。
- ②大豆一粒分を目安に取り、手のひら全体にしっかりと伸ばします。
- ③毛先を中心に表面につけ、つむじ付近の髪の毛をしっかりと立ち上げ、そのあとバランスを調整します。
- ④手に残ったワックスで前髪部分を整えます。

液剤塗布の位置について



ご使用方法に関して、
ご不明点などございましたら、
お気軽にお問合せください。

液剤の 塗布方法

1 液付け



小分け容器またはスポイトで「液剤の塗布位置について」を参考に頭皮に全体に塗布していきます。

2 すり込み・浸透



塗布する際、指の腹で液剤を頭皮にやさしくすり込むように、よく浸透させます。

3 馴染ませ・もみほぐし



頭皮全体に塗布した後、優しくマッサージをするように頭皮全体をもみほぐし、液剤を頭皮全体に伸ばし馴染ませます。