

ビマージュ B I M A G E

ご使用方法

ケアアイテムの効果をよりご実感いただくためには、毎日コツコツとケアを続けていただくことが大切です。商品別に使用量の目安・使用方法をご説明しておりますので、しっかりと熟読して日々のケアにお役立てください。

ビマージュ シャンプーの使い方

シャンプー前に髪と頭皮をお湯でよくすすいでから使用してください。

- ① シャンプーをよく泡立てながら頭皮を指の腹でやさしく丁寧に洗います。
- ② 洗った後は、シャンプーが残らないようにしっかりすすいでください。
また、洗い流す際は頭皮を傷つけないように力を入れすぎないでください。

1回の使用量	540ml: 2プッシュ ※髪の長さ、ボリュームにより調節してください。 180ml: 500玉ぐらい
--------	--

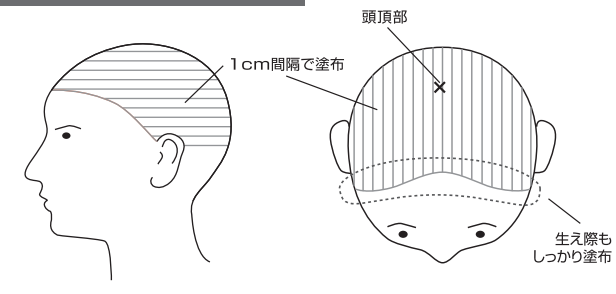
ビマージュ 薬用育毛剤の使い方

- ① 小分け容器に移し替え、容器の先端を頭皮に直接当て、前から後ろへと頭皮に塗布します。
- ② 生え際・つむじ周りなど、気になる部分全体に塗布した後、指の腹で頭皮全体にゆきわたらせます。
- ③ 特に気になる部分は重ねて塗布してください。

1回の使用量	5ccを基本に状態に応じて10cc程度まで。
--------	------------------------

300mlボトルの場合は1日2回(朝1回、夜1回)以上、
120mlボトルの場合は1日1回(夜1回)以上、頭皮に擦り込んでください。

液剤塗布の位置について



ビマージュ トリートメントの使い方

シャンプー後、軽く水気を切った髪に使用してください。

- ① 手の平にとり、頭皮になるべく付けないように、髪の根元から毛先にかけてよく馴染ませます。
- ② 2~3分放置した後、よく洗い流します。

1回の使用量	540ml: 2プッシュ ※髪の長さ、ボリュームにより調節してください。
--------	--------------------------------------

ビマージュ シリーズとは?

1 ヘアサイクルを整える
自然由来の成分を配合。

ヘアサイクルを整える成分として注目したのが「大豆イソフラボン」と「昆布由来フコイダン」です。
髪本来の生命力を呼び覚まし、ツヤのある生き生きとした毛髪に。
女性が毎日使うものだから、自然由来の成分にこだわりました。

2 頭皮や髪の負担になるものは使わず
優しくエイジングケア。

育毛専門サロンのノウハウを活かし、例えば「ビマージュシャンプー」なら、メインの成分である界面活性剤は高級アルコール系を避け、何十種類もの候補の中から、厳選した4種類を最適な配合バランスで処方しております。

液剤の 塗布方法

1 液付け

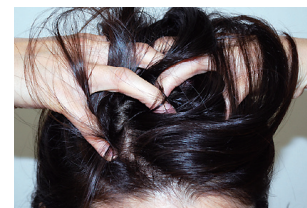


液垂れを防ぐためにターバン・タオルを巻きます。小分け容器で「液剤塗布の位置について」を参考に頭皮に全体に塗布していきます。



塗布する際、指の腹で液剤を頭皮にすり込むように、よく浸透させます。

2 浸透・馴染ませ



頭皮全体に塗布した後、優しくマッサージをするように、頭皮全体をもみぐし、液剤を頭皮全体に伸ばし馴染ませます。

ご使用方法に関して、ご不明な点がございましたら、お気軽にお問い合わせください。